

XTOOL | F1 Ultra

Korte handleiding



Inhoud

Lijst van onderdelen	2
Maak kennis met uw xTool F1 Ultra	3
De machine gereedmaken	5
Accessoires gebruiken	7
Gebruik van xTool F1 Ultra	8
Onderhoud	11

Lijst van onderdelen



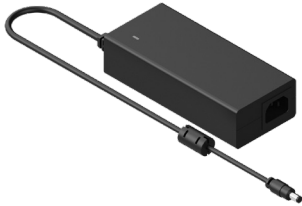
xTool F1 Ultra



Aanraakscherm-controller



Buis



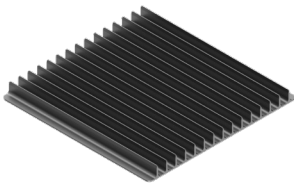
Voedingsadapter



Stroomkabel



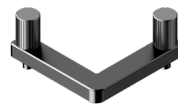
USB-kabel



Lamellenpaneel



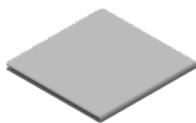
Schroevendraaier



L-vormig positioneringsstuk



Sleutel



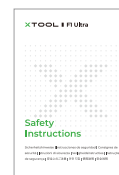
Pluisvrije doek



Materiaalpakket



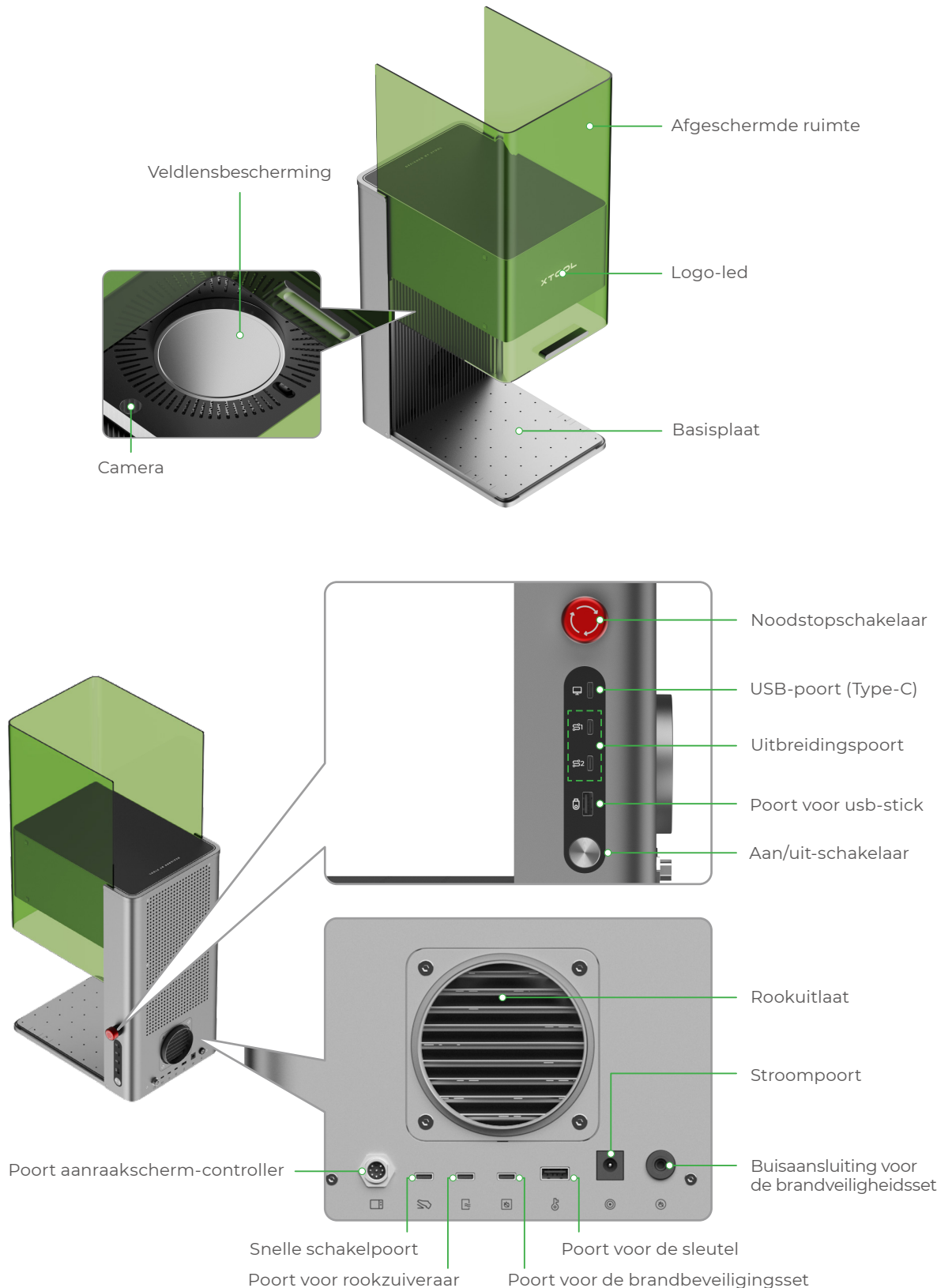
Korte handleiding



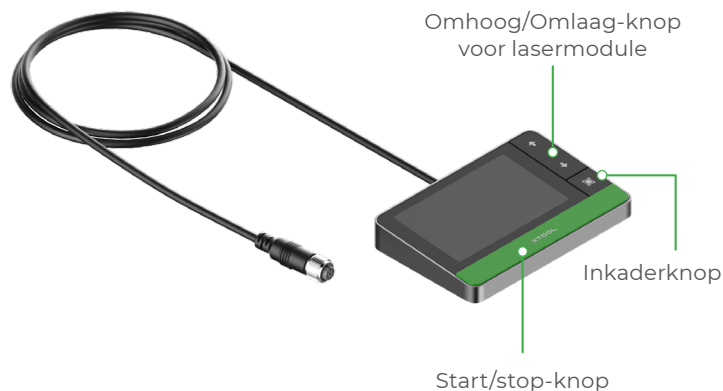
Veiligheidsinstructies

Maak kennis met uw xTool F1 Ultra

De onderdelen van het product



Aanraakscherm-controller



- **Omhoog/Omlaag-knop voor lasermodule:** Verhoogt of verlaagt de lasermodule tijdens handmatig scherpstellen.
- **Inkaderknop:** Start of stopt het kaderen.
- **Start/stop-knop:** Start of stopt de verwerking van materiaal.


Naamplaat



XTOOL **F1 Ultra**

Model: MXF-K002-B20 Wavelength: 450±10 nm (20 W)/1064±5 nm (20 W)
 Input power: 24 V ≈ 10 A, 240 W FCC ID: 2AH9Q-MXFK002
 Manufactured by: Makeblock Co., Ltd. IC: 22796-MXFK002
 Company address: Floor 4, Building C3, Nanshan iPark, No. 1001 Xueyuan Avenue, Nanshan District, Shenzhen, Guangdong Province, 518000, China

Complies with 21 CFR 1040.10 and 1040.11 except for conformance with IEC 60825-1 Ed. 3., as described in Laser Notice No. 56, dated May 8, 2019.



Made in China

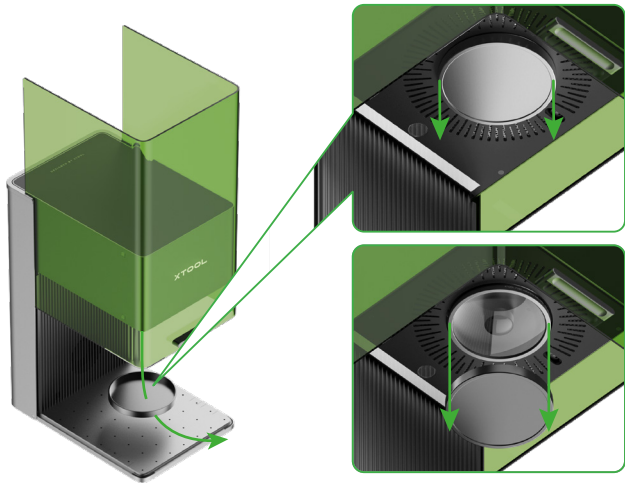
Specificaties


Productnaam	xTool F1 Ultra
Afmetingen	493 mm × 253 mm × 373 mm
Intern werkgebied	220 mm × 220 mm
Maximale verwerkingsnelheid	10000 mm/s

Stroomingang	24 V ≈ 10 A, 240 W
Lasermodule	455 nm blauwlichtlaser 1064 nm infrarood vezellaser
Laservermogen	20 W (455 nm) 20 W (1064 nm)
Verbindingsmodus	Wifi, USB, IP

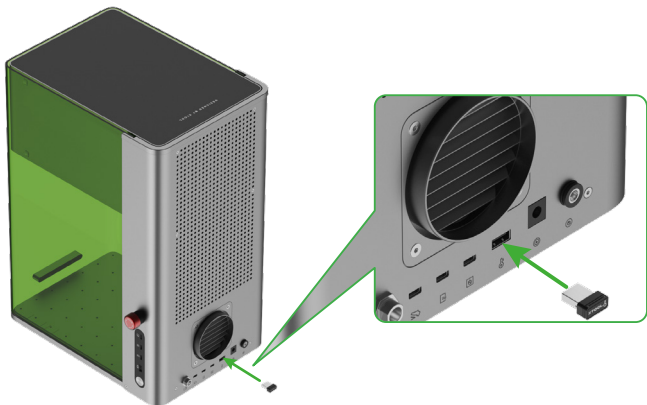
De machine gereedmaken


- 1 Trek de veldlensbescherming naar beneden en verwijder deze.



 Als u het apparaat langere tijd niet gaat gebruiken, kunt u de bescherming terugplaatsen om te voorkomen dat de veldlens stoffig wordt. Zorg ervoor dat u de beschermer elke keer verwijdert voordat u de machine gebruikt.

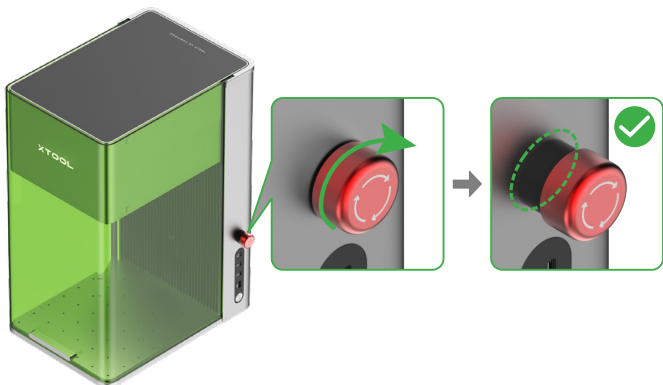
- 2 Breng de sleutel aan.




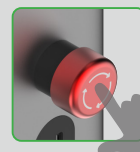
 **Toegang tot machine controleren**
U kunt de sleutel verwijderen om de verwerking en dergelijke machinefuncties uit te schakelen.



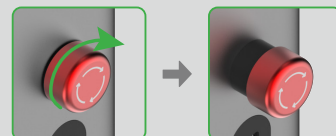
- 3 Zorg ervoor dat de noodstop-schakelaar ontgrendeld is. Als de knop is ingedrukt, draait u deze, om hem te ontgrendelen.



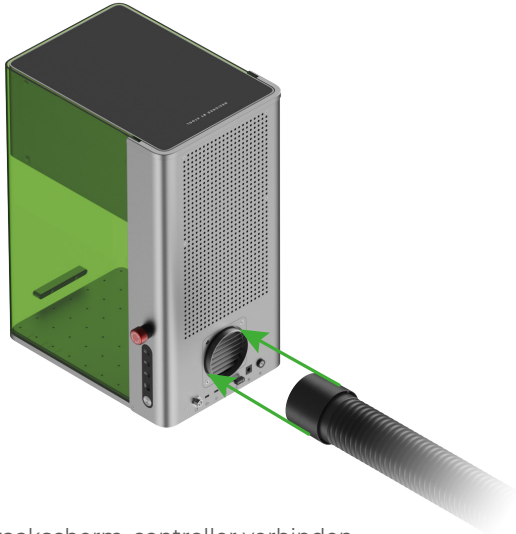
 **Noodstop**
In geval van nood drukt u op de noodstop-knop om de machine uit te schakelen.



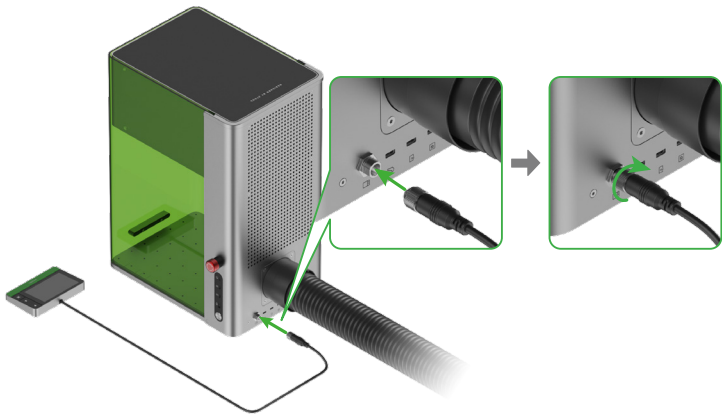
Na het afhandelen van de noodsituatie, draai de schakelaar om te resetten.



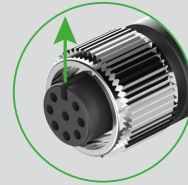
4 Installeer de buis.



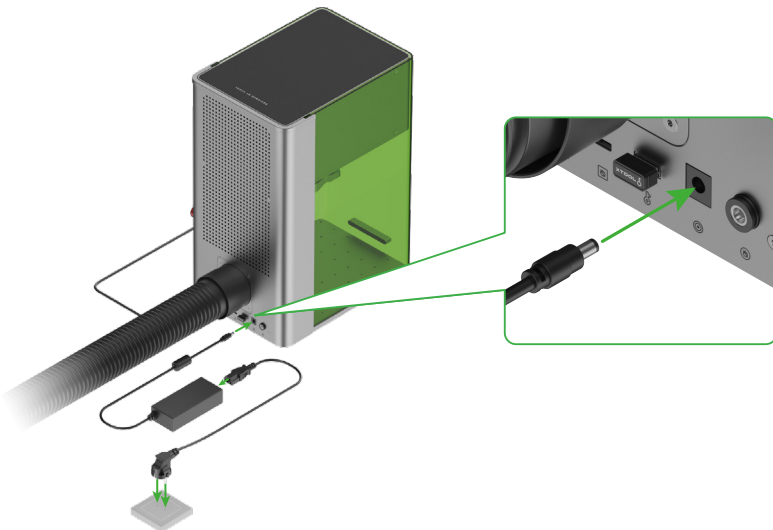
5 De aanraakscherm-controller verbinden.



Om de connector te plaatsen, moet de inkeping aan het uiteinde naar boven wijzen.



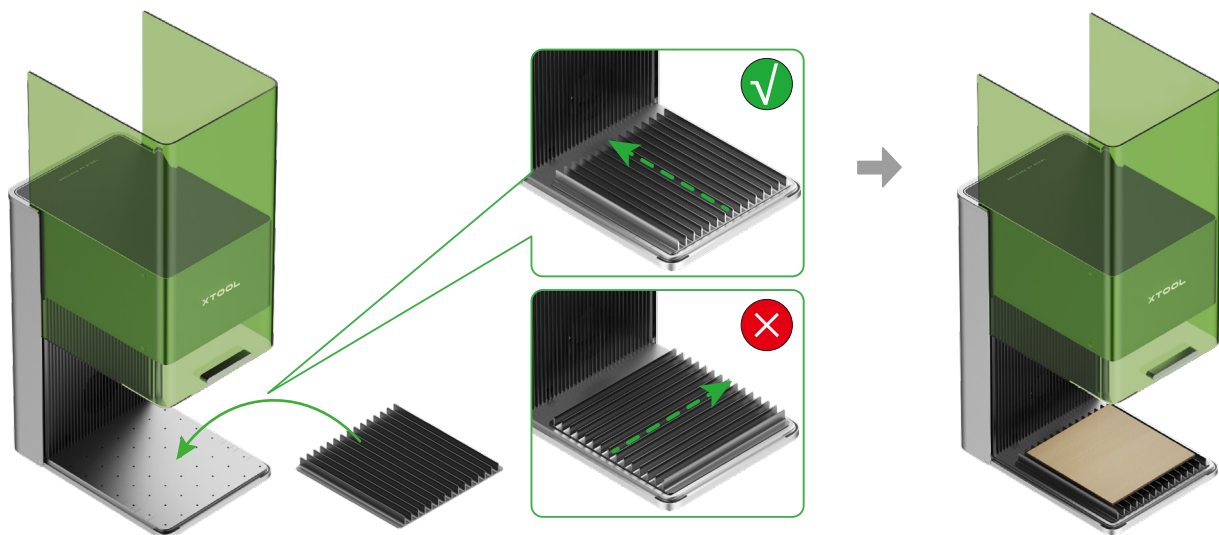
6 Sluit een voeding aan.



Accessoires gebruiken

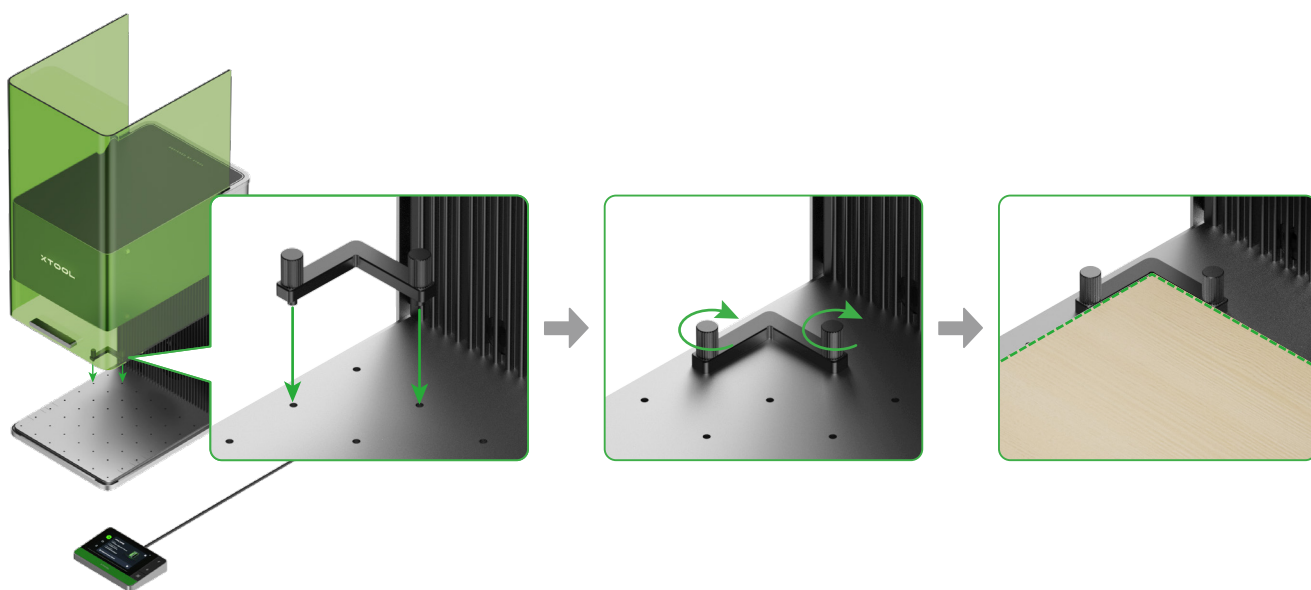
Het lamellenpaneel gebruiken

Als u het materiaal wilt lasersnijden, verdient het aanbeveling het lamellenpaneel. Het kan de verbrande gebieden tijdens de materiaalbewerking verminderen en de grondplaat beschermen.



Gebruik het L-vormig positioneringsstuk

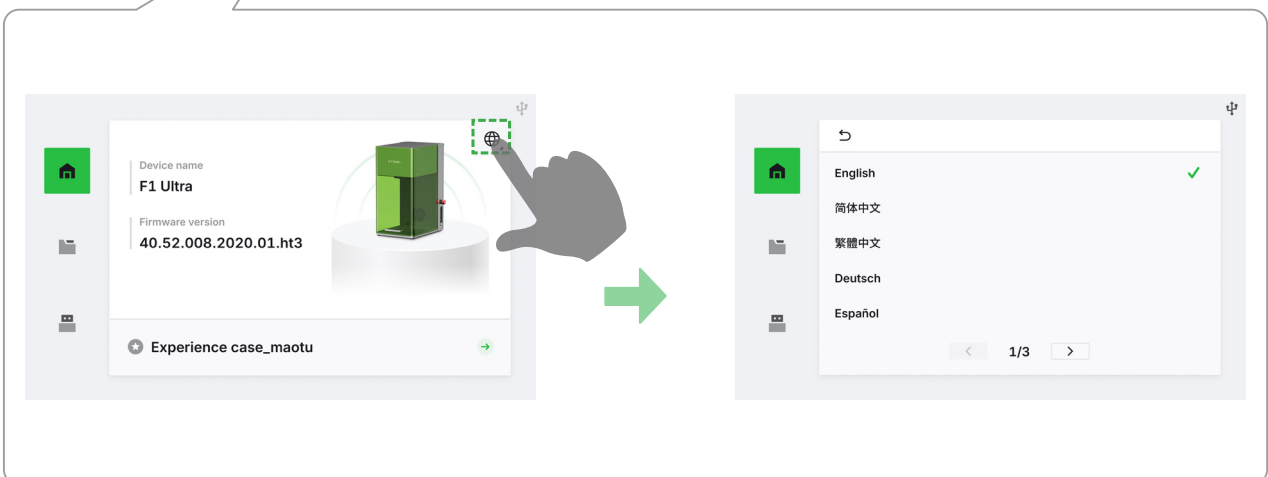
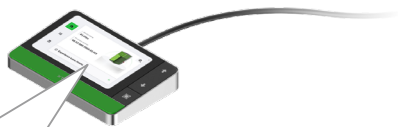
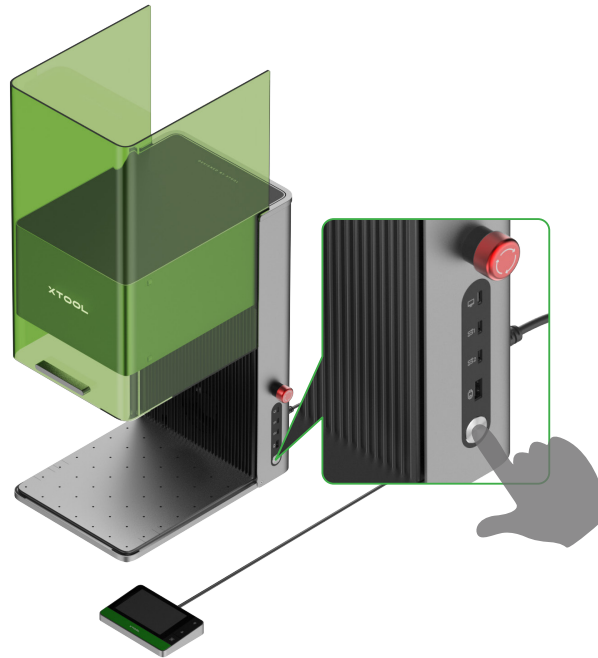
Bij batchverwerking kan het L-vormige positioneringsstuk u helpen de materialen telkens in dezelfde positie te plaatsen.



Gebruik van xTool F1 Ultra

Inschakelen en taal instellen

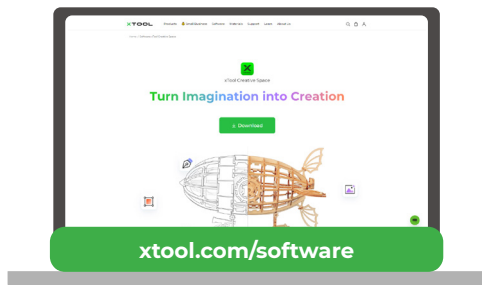
Druk op de aan/uit-schakelaar om xTool F1 Ultra in te schakelen en de UI-taal van de touchscreen-controller in te stellen.



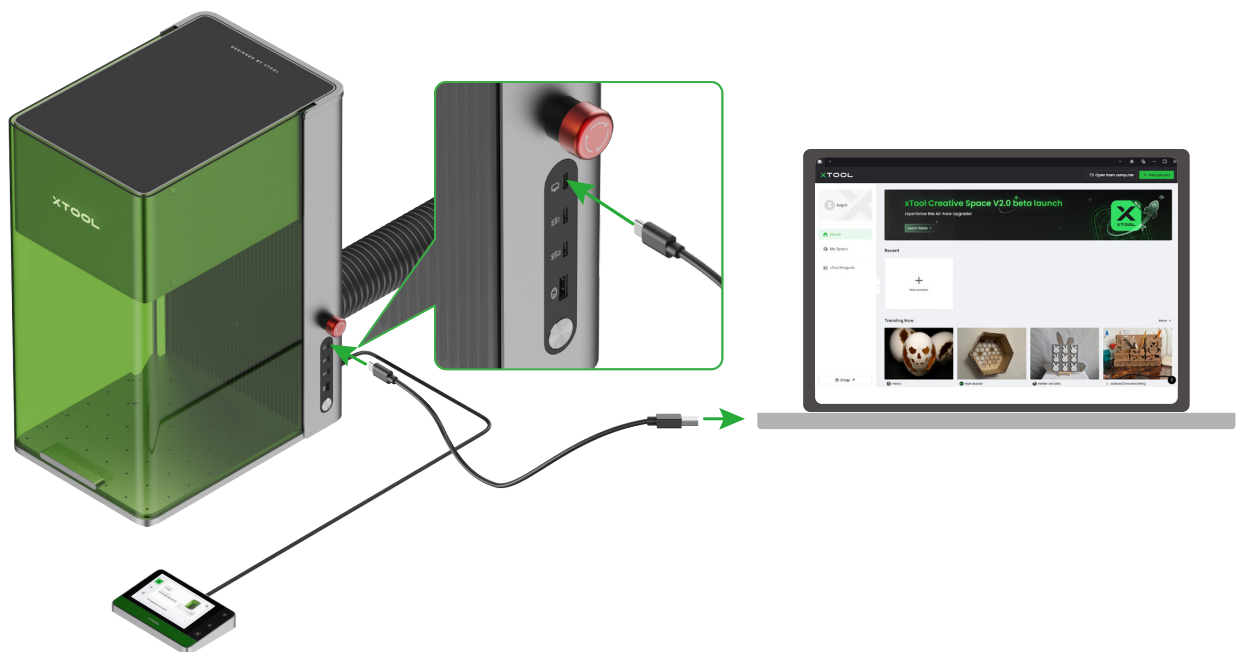
Gebruik software om de xTool F1 Ultra te bedienen

Voor computers

(1) Ga naar xtool.com/software om xTool Creative Space (XCS) te downloaden en te installeren.

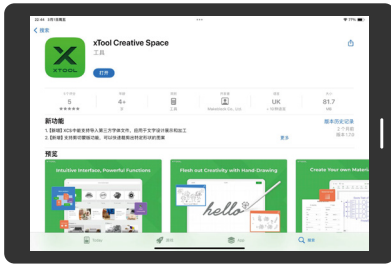


(2) Sluit xTool F1 Ultra met de USB-kabel aan op de computer en verbind de xTool F1 Ultra vervolgens met de software.



Voor mobiele apparaten

Scan de QR-code of zoek naar **xTool Creative Space** bij Google Play of App Store of ga naar xtool.com/software om de app te downloaden en te installeren.



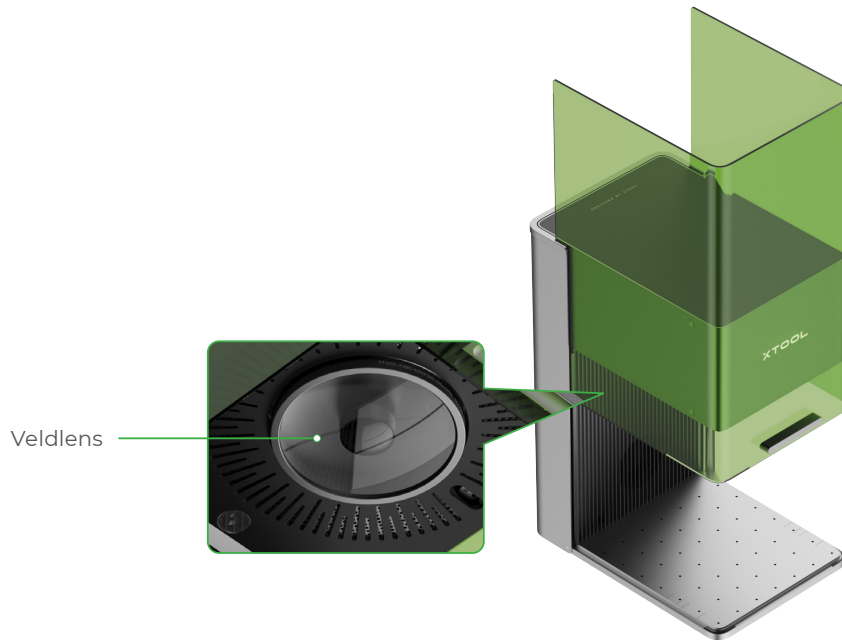
Volg de online instructies voor de app om xTool F1 Ultra op de app aan te sluiten.

Scan de code voor meer informatie over het gebruik van XCS voor xTool F1 Ultra voor het verwerken van materialen. Of ga naar support.xtool.com/product/33.



Onderhoud

■ Als de laser niet op vol vermogen werkt, bijvoorbeeld omdat gegraveerde patronen ondiep zijn of omdat materialen niet naar verwachting kunnen worden gesneden, kan de veldlens vuil worden. Maak de lens dan schoon met de pluisvrije, met alcohol bevochtigde doek.



■ Als er rook uit de afgeschermdde ruimte komt, zijn de ventilator en de rookafvoer mogelijk geblokkeerd door stof. Maak deze schoon voor een goede rookafvoer.

